

lydløs luft



Model 6-25



Model 3 motor



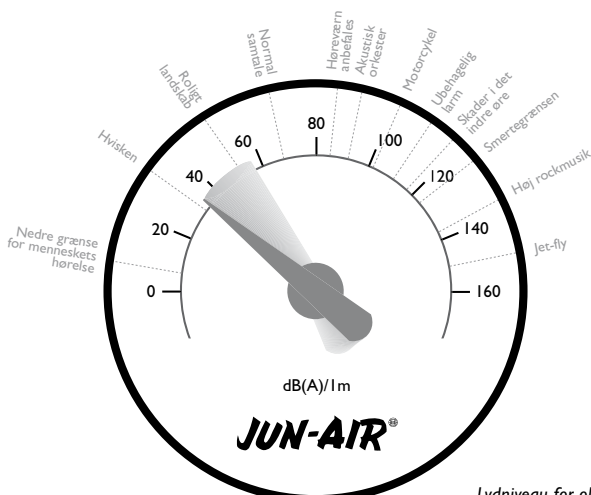
Model 18-40

Når kravet er effektiv forsyning af trykluft i et støjfrit arbejdsmiljø, er JUN-AIRs oliesmurte kompressorer løsningen. Støjniveauet går helt ned til 35 dB(A) - langt under normalt samtaleniveau.

De lydløse, vibrationsfrie og driftsikre kompressorer er så kompakte i designet, at de hurtigt kan opstilles på det ønskede anvendelsessted.

Den oliesmurte stempelkompressor leveres klar til brug som en komplet trykluftehjed.

Efter behov kan kompressoren leveres med fabriksmonteret tilbehør, som f.eks. kørevogne og forskellige filtre, som effektivt fjerner olie- og støvpartikler samt eventuel lugt af smøremiddel.



Lydniveau for oliesmurte kompressorer

motoregenskaber

Oliesmurt program

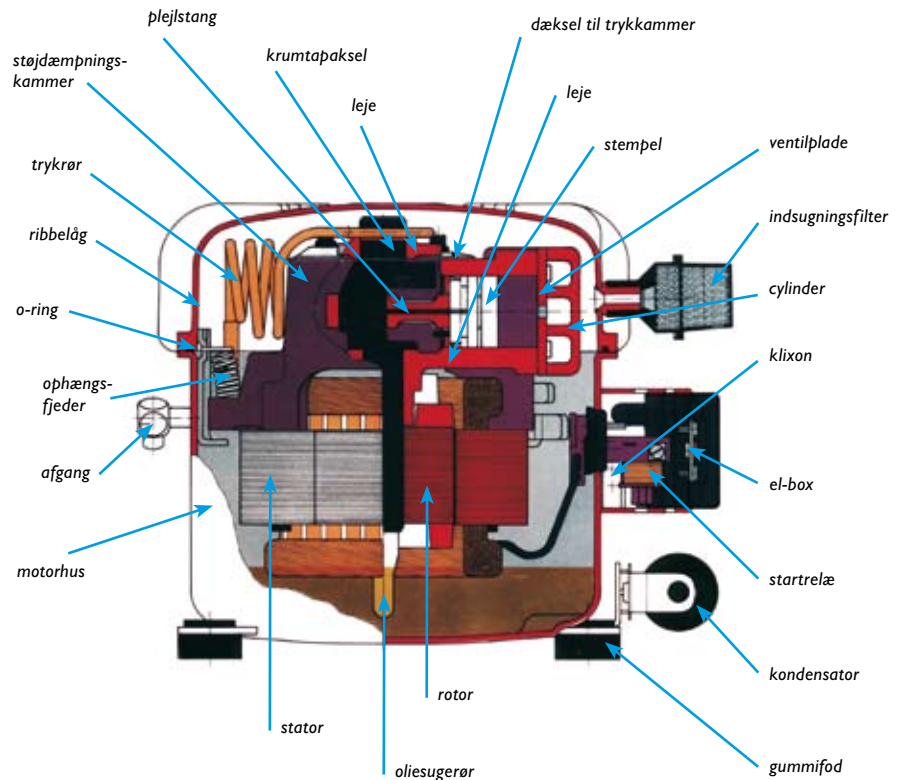
I modsætning til traditionelle kompressorer er JUN-AIRs oliesmurte stempelkompressorer ikke forsynet med stempelringe. I stedet er tolerancen mellem stempel og cylinder reduceret, således at varmeudviklingen og energitabet minimeres.

Den unikke syntetiske SJ-27 olie, som er designet specielt til JUN-AIR, optimerer smøringen af de oliesmurte kompressorer. Derudover er de indvendige motordele monteret i et lukket motorhus, som reducerer støjniveauet yderligere. Motorens konstruktion bevirker endvidere, at olien cirkulerer rundt i huset og dermed bidrager til motorens afkøling.







Motoren er monteret på fjedre indeni motorhuset, og der afgives derfor kun ganske få vibrationer til omgivelserne. 2 støjkammer på indsugningssiden og 2 på tryksiden absorberer lyden og bidrager dermed til det exceptionelt lave støjniveau. Kompressoren leveres med gummifødder, således at vibrationerne reduceres yderligere. Støjniveauet for de oliesmurte kompressorer er så lavt som ned til 35 dB(A) – hvilket er lavere end støjniveauet for et køleskab. Oliesmurte kompressorer kan derfor installeres direkte på forbrugsstedet.

Det maksimale tryk for oliesmurte kompressorer er 8 bar i standardudførelsen. Der kan dog leveres specialudførelser med et maksimalt tryk på 16 bar.

Olien minimerer slitagen af de vitale dele på kompressoren, hvilket medfører lang levetid og få vedligeholdelsesomkostninger.



oliesmurt program

Model							
Spænding	V	230	230	230	230	230	230
Frekvens	Hz	50 ⁸⁾	50 ⁸⁾	50 ⁸⁾	50 ⁸⁾	50 ⁸⁾	50 ⁸⁾
Motor	HK	0,18	0,18	0,46	0,46	0,46	0,46
	kW	0,13	0,13	0,34	0,34	0,34	0,34
Ydelse	l/min	17	17	50	50	50	50
	CFM	0,60	0,60	1,77	1,77	1,77	1,77
FAD @ 8 bar	l/min	11	11	32	32	32	32
	CFM	0,39	0,39	1,13	1,13	1,13	1,13
Max. arbejdstryk	bar	8 ¹⁾	8 ¹⁾	8 ¹⁾	8 ¹⁾	8 ¹⁾	8 ¹⁾
	psi	120 ¹⁾	120 ¹⁾	120 ¹⁾	120 ¹⁾	120 ¹⁾	120 ¹⁾
Strømforsbrug	A	0,9	0,9	2,9	2,9	2,9	2,9
Beholderstørrelse	liter	-	4	-	4	15	25
	gallon	-	1,1	-	1,1	4,0	6,6
Vægt	kg	9	18	14	23	26	29
	lbs	20	40	31	51	57	64
Lydniveau	dB(A)/lm	35	35	45	45	45	45
Dimensioner (L x B x H)	mm	290 x 190 x 210	384 x 333 x 342	280 x 190 x 240	384 x 333 x 342	378 x 378 x 485	378 x 378 x 555
	inch	11.4 x 7.5 x 8.3	15.1 x 13.1 x 13.5	11.0 x 7.5 x 9.4	15.1 x 13.1 x 13.5	14.9 x 14.9 x 19.1	14.9 x 14.9 x 21.9

¹⁾ Højere tryk kan leveres

⁸⁾ Drift ved 50 og 60 Hz mulig

Model							
Spænding	V	230	230	230	230	3x400 ²⁾	
Frekvens	Hz	50 ⁸⁾	50 ⁸⁾	50 ⁸⁾	50 ⁸⁾	50 ⁸⁾	
Motor	HK	0,92	0,92	1,38	1,84	1,84	2,76
	kW	0,68	0,68	1,01	1,35	1,35	2,03
Ydelse	l/min	100	100	150	200	200	300
	CFM	3,53	3,53	5,30	7,06	7,06	10,59
FAD @ 8 bar	l/min	64	64	96	128	128	192
	CFM	2,26	2,26	3,39	4,52	4,52	6,78
Max. arbejdstryk	bar	8 ¹⁾	8 ¹⁾	8 ¹⁾	8 ¹⁾	8 ¹⁾	8 ¹⁾
	psi	120 ¹⁾	120 ¹⁾	120 ¹⁾	120 ¹⁾	120 ¹⁾	120 ¹⁾
Strømforsbrug	A	5,8	5,8	8,7	11,6	5,8	8,7
Beholderstørrelse	liter	25	40	40	40	40	150
	gallon	6,6	10,6	10,6	10,6	10,6	39,6
Vægt	kg	45	48	62	84	84	164
	lbs	99	106	137	185	185	362
Lydniveau	dB(A)/lm	48	48	50	56	56	58
Dimensioner (L x B x H)	mm	425 x 275 x 595	556 x 446 x 581	556 x 446 x 557	556 x 446 x 623	1287 x 454 x 775	
	inch	16.7 x 10.8 x 23.4	21.9 x 17.6 x 22.9	21.9 x 17.6 x 21.9	21.9 x 17.6 x 24.5	50.7 x 17.9 x 30.5	

¹⁾ Højere tryk kan leveres

²⁾ N-ledere kræves

⁸⁾ Drift ved 50 og 60 Hz mulig

Ret til ændringer forbeholdes

